



COMUNE DI CIRO' MARINA

PROVINCIA DI CROTONE

OGGETTO: RISTRUTTURAZIONE STRUTTURE SPORTIVE
"SPOGLIATOIO E SISTEMAZIONE ESTERNA CAMPO DI
CALCIO IN TERRA BATTUTA".

IL R.U.P.

IL PROGETTISTA

FIRMATO ARCH. LUIGI BAFFA

DATA

APRILE 2017

RIF.

TAVOLA

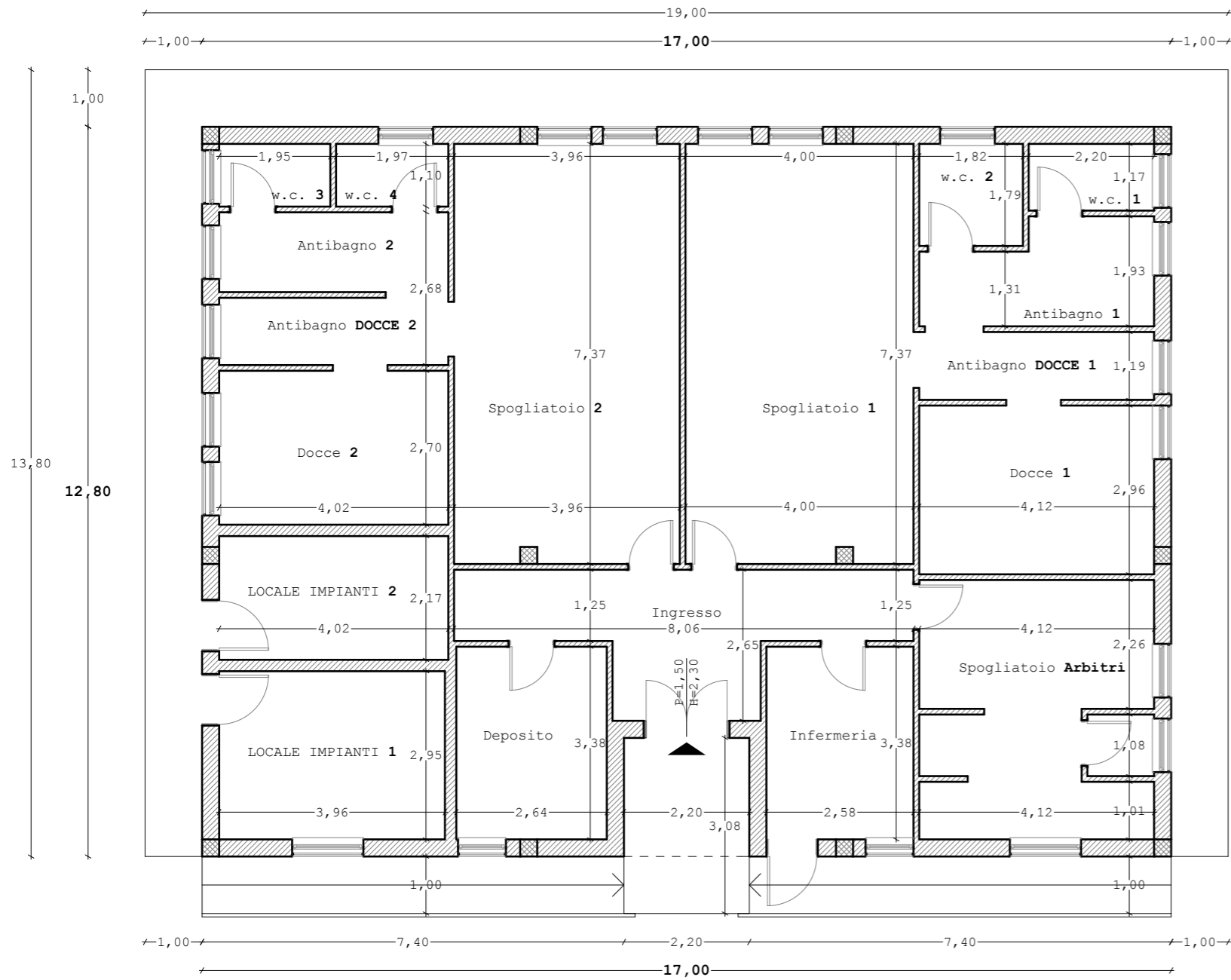
4

SCALA

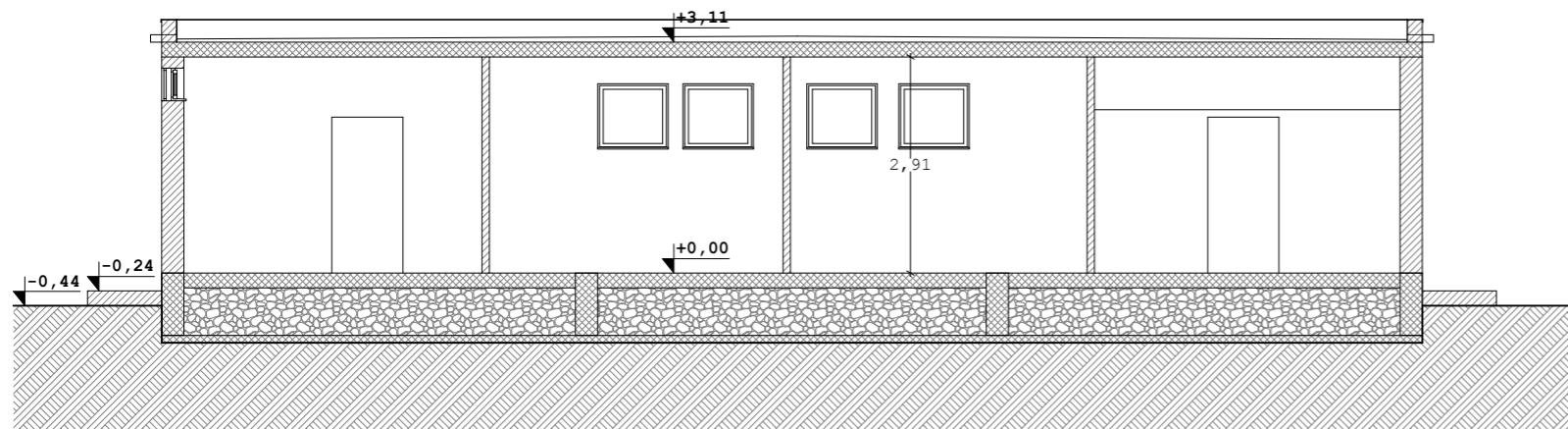
1:100

Spazio Riservato agli uffici Comunali

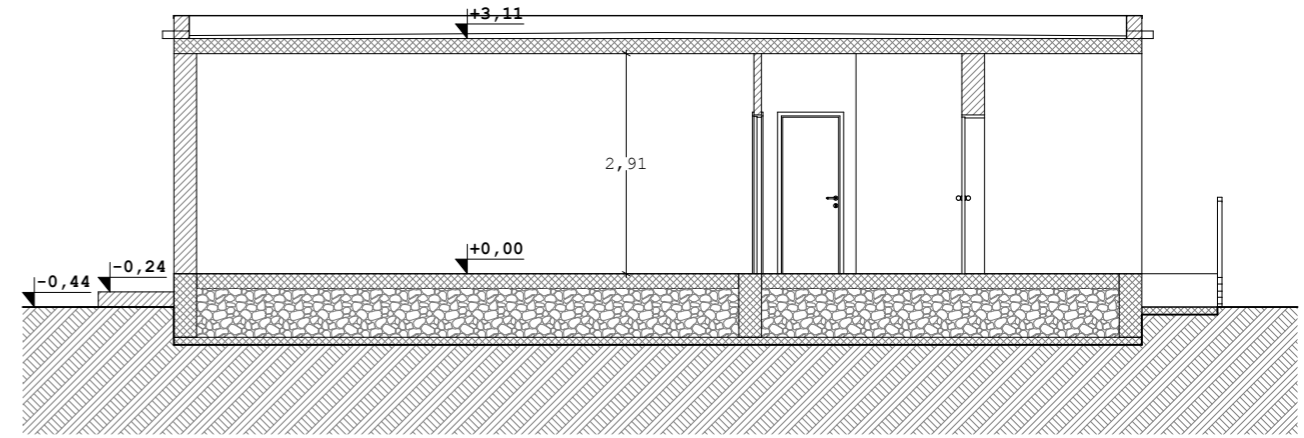
PIANTA-PROSPETTI-SEZIONI
STATO ATTUALE



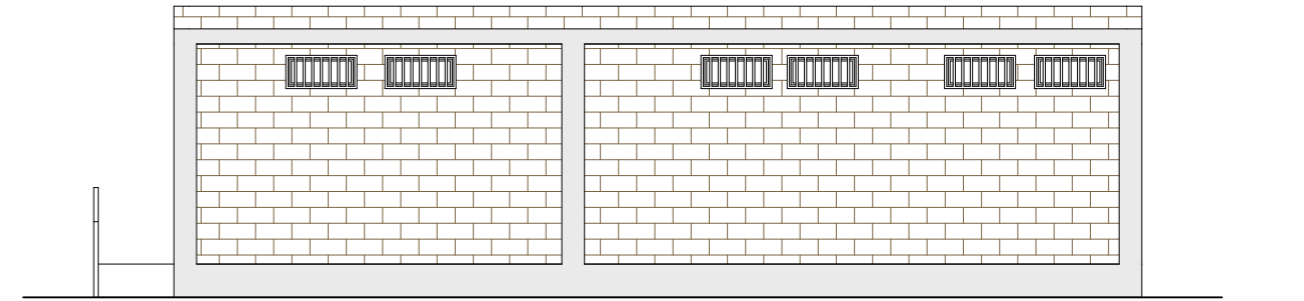
PIANTA SPOGLIATOIO "Quotata"



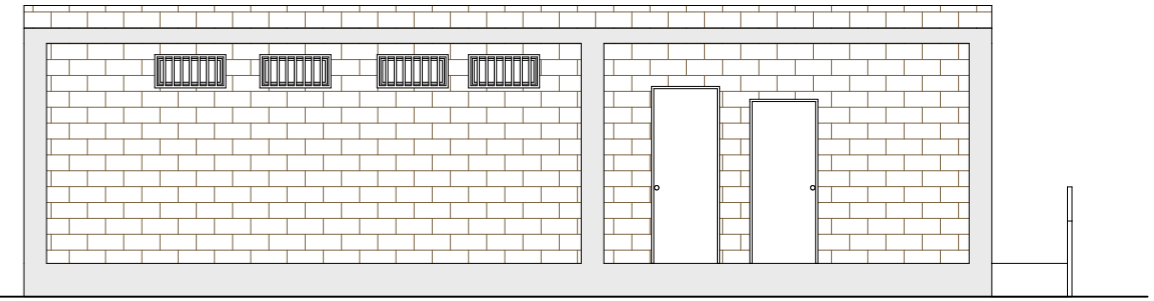
SEZIONE X-X SCALA 1:50



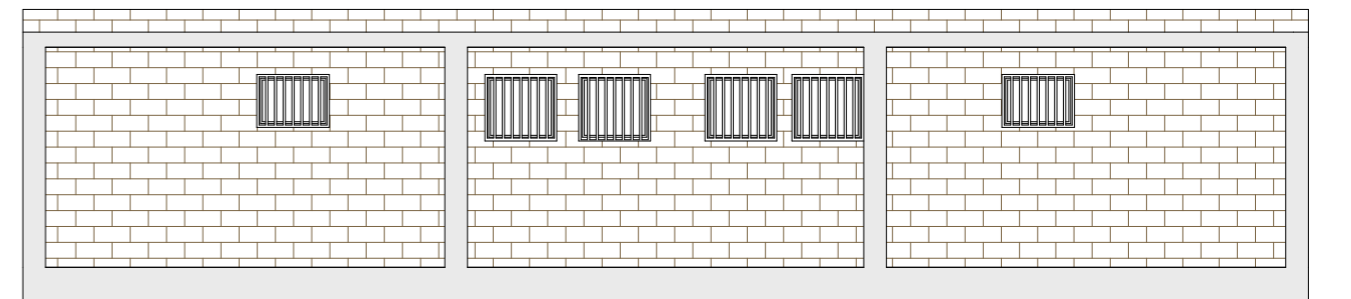
SEZIONE Y-Y SCALA 1:50



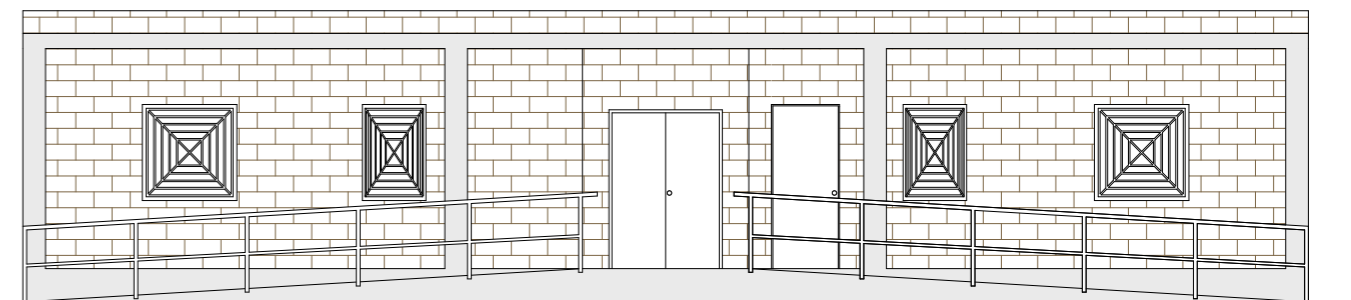
PROSPETTO OVEST SCALA 1:50 **PARTE IN C.A. 10,81 m²**



PROSPETTO EST SCALA 1:50 **PARTE IN C.A. 10,81 m²**



PROSPETTO SUD SCALA 1:50 **PARTE IN C.A. 14,37 m²**



PROSPETTO NORD SCALA 1:50 **PARTE IN C.A. 14,37 m²**